



# GG 2000T

## ŁADOWARKA TELESKOPOWA

Dzięki silnikowi Kunming Yunney Power Euro 5 o mocy 75 KM, GG2000TEL jest w stanie sprostać najtrudniejszym zadaniom, oferując wyjątkową moc oraz efektywność w każdym zastosowaniu. Zastosowanie 2-biegowej zmiennej hydraulicznej skrzyni biegów w połączeniu z pełnym napędem na cztery koła gwarantuje niezawodną trakcję i efektywność podczas pracy w różnych warunkach terenowych.

Z wysokością podnoszenia wynoszącą 4,5 metra, co pozwala na precyzyjne operowanie w różnorodnych warunkach roboczych. Prędkość znamionowa 2400 obr./min oraz maksymalna prędkość 22 km/h sprawiają, że jest to maszyna szybka i skuteczna, idealna do intensywnych zadań w terenie. Siła wrywania łyżki wynosząca 60 kN to kolejny atut, który zapewni doskonałą wydajność.

### Specyfikacja

|                        |   |
|------------------------|---|
| Silnik                 | Yunney Power Euro 5                     |
| Skrzynia biegów        | 2-biegowa zmienna hydrauliczna          |
| Kabina                 | Luksusowa                               |
| Opona                  | 16 / 70-20                              |
| Reflektor roboczy      | LED                                     |
| Masa całkowita maszyny | 5000 kg                                 |
| Moc                    | 75 KM                                   |
| Tryb jazdy             | pełny napęd hydrauliczny na cztery koła |
| Kierownica             | Regulowana                              |
| Czasomierz             | Tak                                     |
| Kamera tylna           | Tak                                     |
| Ładowość               | 2000 kg                                 |

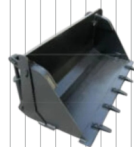
### Zakres pracy

|   |   |
|---|---|
| Wysokość podnoszenia                          | 4,5m  |
| Max. Siła wrywania łyżki, cylinder podnoszący | 60KN  |
| Maksymalna prędkość                           | 22 km / h                                       |
| Czas podnoszenia                              | ≤5,0 s  |
| Pojemność łyżki                               | 0,8   |
| Prędkości znamionowe                          | 2400 obr./min                                   |
| Napęd   | Napęd na cztery koła                            |
| Tryb hamowania                                | hydrauliczny hamulec tarczowy z czterema kołami |
| Min. Promień skrętu                           | 4600 mm   |
| Minimalna średnica koła                       | 310 mm  |

### Główne wymiary

|               |         |
|---------------|---------|
| Długość       | 5800 mm |
| Wysokość      | 2900 mm |
| Szerokość     | 2000 mm |
| Min. Prześwit | 350 mm  |

### Dodatkowy osprzęt



Łyżka 4w1



Chwytnak krokodyl



Widły do palet



Pług do odśnieżania



Chwytnak do bel



Zamiatarka



Kosiarka



Chwytnak do drewna

