



JAPAN 1000J

KOPARKA GĄSIENICOWA

Minikoparka Japan 1000J to maszyna stworzona z myślą o profesjonalistach, którzy szukają niezawodnego i wydajnego sprzętu budowlanego. Dzięki nowoczesnym rozwiązaniom technologicznym, takim jak joysticki, ruchome ramie i kompaktowe wymiary, Japan 1000J zapewnia wyjątkową precyzję, komfort pracy oraz wysoką mobilność, nawet w trudnych warunkach terenowych. Minikoparka Japan 1000J jest wyposażona w niezawodny silnik Kubota o mocy 15 KM, co zapewnia dużą moc przy niskim zużyciu paliwa.

Dzięki japońskiej technologii, silnik Kubota jest nie tylko wydajny, ale również przyjazny dla środowiska, spełniając restrykcyjne normy emisji spalin. Zastosowanie pompy głównej Parkier oraz ciśnienia hydraulicznego 20 MPa gwarantuje doskonałą wydajność przy każdej pracy.

Specyfikacja

Ciężar roboczy	975 kg
Moc	15 KM
Silnik podróży	LKC
Pojemność łyżki do kopania	0.025cbm
Silnik	Japoński Kubota
Pompa główna	Parkier
Jazda	Dwie prędkości
Węże w ramiaku	Siłowniki zabezpieczone przed uszkodzeniem mechanicznym
Przepływ oleju	18L/min
Szybkość przemieszczania	Eaton
Silniki jazdy	Schowane
Ciśnienie	20 Mpa
Gąsienice rozsuwane	Tak
Ramię skrętne	Tak
Joystick	Tak
Łyżka	380 mm

Zakres pracy

Max. Głębokość kopania	1650 mm
Max. Promień kopania na ziemi	2890 mm
Promień obrotu	360°
Max. Głębokość kopania ostrza spychacza	255 mm
Max. Wysokość kopania	2610 mm
Max. Zwiększ wysokość ostrza spycharki	345 mm

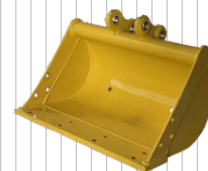
Główne wymiary

Długość	2770 mm
Wysokość	2100 mm
Szerokość	896 mm

Dodatkowy sprzęt



Łyżka 200 mm



Łyżka 500 mm



Łyżka 800 mm



Hydrauliczna łyżka 800 mm



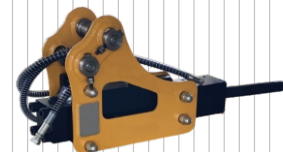
Szybko złącze



Chwytnak do drewna



Grabie



Młot hydrauliczny



Wiertnica do ziemi



Ząb zrywający

