



# JAPAN 1000

## KOPARKA GAŚNIENICOWA

Minikoparka Japan 1000 to zaawansowane rozwiązanie dla profesjonalistów, którzy potrzebują wydajnej maszyny o kompaktowych wymiarach, gotowej do pracy w trudnych warunkach. Z niezawodnym japońskim silnikiem Kubota oraz solidnym systemem hydraulicznym, Japan 1000 oferuje wyjątkową precyzję, trwałość i wszechstronność w różnych zadaniach budowlanych.

Minikoparka Japan 1000 wyposażona jest w silnik Kubota o mocy 15 KM, który zapewnia doskonałą moc oraz efektywność paliwową. Japońska technologia silnika Kubota gwarantuje niezawodność, spełniając wymagania dotyczące emisji spalin, co czyni maszynę bardziej ekologiczną i ekonomiczną. Japan 1000 korzysta z pompy głównej Parkier oraz ciśnienia hydraulicznego 20 MPa, co zapewnia ogromną moc i precyzję w kopaniu.

### Specyfikacja

Ciężar roboczy	975 kg
Moc	15 KM
Silnik podróży	LKC
Pojemność łyżki do kopania	0.025cbm
Silnik	Japoński Kubota
Pompa główna	Parkier
Jazda	Dwie prędkości
Węże w ramiaku	Siłowniki zabezpieczone przed uszkodzeniem mechanicznym
Przepływ oleju	18L/min
Szybkość przemieszczania	Eaton
Silniki jazdy	Schowane
Ciśnienie	20 Mpa
Gąsienice rozsuwane	✓
Ramię skrętne	✓
Łyżka	380 mm

### Zakres pracy

Max. Głębokość kopania	1650 mm
Max. Promień kopania na ziemi	2890 mm
Promień obrotu	360°
Max. Głębokość kopania ostrza spychacza	255 mm
Max. Wysokość kopania	2610 mm
Max. Zwiększ wysokość ostrza spycharki	345 mm

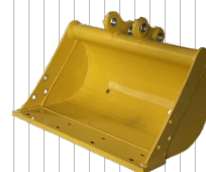
### Główne wymiary

Długość	2770 mm
Wysokość	2100 mm
Szerokość	896 mm

### Dodatkowy sprzęt



Łyżka 200 mm



Łyżka 500 mm



Łyżka 800 mm



Hydrauliczna łyżka 800 mm



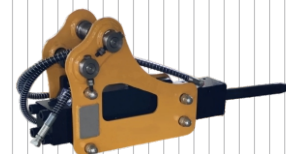
Szybko złącze



Chwytnak do drewna



Grabie



Młot hydrauliczny



Wiertnica do ziemi



Zęb zrywający

