



GG1100

KOPARKA GĄSIENICOWA

Minikoparka GG1100 to maszyna, która łączy siłę, precyzję i mobilność w jednym. Dzięki nowoczesnemu japońskiemu silnikowi Kubota oraz zaawansowanemu systemowi hydraulicznemu, GG1100 jest doskonałym wyborem do realizacji różnorodnych zadań budowlanych, od wykopów po niwelację terenu. Idealna do pracy w trudnodostępnych przestrzeniach, ta minikoparka sprawdzi się wszędzie, gdzie duże maszyny nie mają szansy.

Minikoparka GG1100 jest napędzana niezawodnym silnikiem Kubota o mocy 15 KM, który zapewnia wysoką moc przy niskim zużyciu paliwa. Japońska technologia silników Kubota gwarantuje nie tylko efektywność, ale również niezawodność, co sprawia, że GG1100 jest idealnym wyborem do intensywnych prac budowlanych.

Specyfikacja

Ciężar roboczy	1050 kg
Moc znamionowa	15 KM
Silnik podróży	Dali
Pojemność łyżki do kopania	0.025cbm/120kg
Silnik	Japoński Kubota
Pompa główna	Wanye Hydraulic
Silnik obrotowy	Dali
Szybkość podróży	1,5km/h
Gąsienice rozsuwane	✓
Ramię skrętne	✓

Zakres pracy

Max. Głębokość kopania	1650 mm
Max. Promień kopania na ziemi	2890 mm
Promień obrotu	360°
Max. Głębokość kopania ostrza spychacza	255 mm
Max. Wysokość kopania	2610 mm
Max. Zwiększ wysokość ostrza spycharki	345 mm

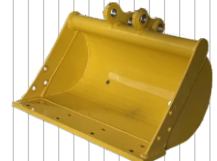
Główne wymiary

Długość	2770 mm
Wysokość	2100 mm
Całkowita długość toru	960 mm
Szerokość	896 mm
Rozstaw osi	770 mm

Dodatkowy sprzęt



Łyżka 200 mm



Łyżka 500 mm



Łyżka 800 mm



Hydrauliczna łyżka 800 mm



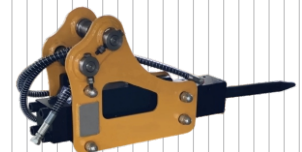
Szybko złącze



Chwytnak do drewna



Grabie



Młot hydrauliczny



Wiertnica do ziemi



Ząb zrywający

