



GG850

KOPARKA GĄSIENICOWA

Minikoparka GG850 to nowoczesna i wydajna maszyna stworzona do precyzyjnych prac ziemnych w każdych warunkach. Dzięki kompaktowym wymiarom i doskonałym parametrom technicznym sprawdzi się zarówno w firmach budowlanych, rolnictwie, jak i podczas prac ogrodowych.

Solidna konstrukcja, zaawansowany układ hydrauliczny oraz niezawodny silnik Kubota D722 zapewniają wysoką wydajność i długą żywotność, czyniąc z GG850 idealne narzędzie dla profesjonalistów oraz indywidualnych użytkowników. Minikoparka GG850 charakteryzuje się doskonałymi parametrami roboczymi. Maksymalna głębokość kopania wynosi 1650 mm, a maksymalna wysokość kopania to 2610 mm, co pozwala na szeroki zakres zastosowań.

Specyfikacja

Ciężar roboczy	850 kg
Szerokość łyżki	300mm
Moc znamionowa	15KM/ 3600 r/min
Ciśnienie hydrauliczne	16 mpa
Silnik podróżny	Dali
Pojemność łyżki do kopania	0.025 cbm
Silnik	Kubota - D722
Pompa główna	Wanye Hydraulic
Silnik obrotowy	Dali
Szybkość podróży	1,5km/h

Zakres pracy

Max. Głębokość kopania	1650 mm
Max. Wysokość dumpingu	1850 mm
Promień obrotu	360°
Max. Głębokość kopania ostrza spychacza	255 mm
Max. Wysokość kopania	2610 mm
Max. Promień kopania na ziemi	2890 mm
Max. Zwiększ wysokość ostrza spycharki	345 mm

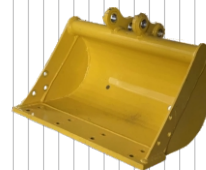
Główne wymiary

Długość	2770 mm
Wysokość	2100 mm
Szerokość podwozia	896 mm
Szerokość	930 mm
Całkowita długość toru	1230 mm
Szerokość toru	200 mm

Dodatkowy sprzęt



Łyżka 200 mm



Łyżka 500 mm



Łyżka 800 mm



Hydrauliczna łyżka 800 mm



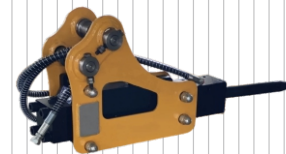
Szybko złącze



Chwytnak do drewna



Grabie



Młot hydrauliczny



Wiertnica do ziemi



Ząb zrywający

