



# GG1100JC

## KOPARKA GĄSIENICOWA

Minikoparka GG1100JC napędzana jest silnikiem Kubota o mocy 15 KM, który gwarantuje nie tylko doskonałą moc, ale i oszczędność paliwa. Japońska jakość silnika zapewnia niezawodność i długowieczność, co czyni GG1100JC idealnym wyborem do różnorodnych prac budowlanych, zarówno w miastach, jak i na trudniejszych terenach.

Dzięki zastosowaniu joysticków, rozsuwnym gąsienicom, skrętnemu ramieniu oraz komfortowej kabine, GG1100JC zapewnia wyjątkową precyzję, komfort pracy oraz elastyczność, która sprawdzi się w każdej sytuacji na placu budowy. Z głębokością kopania 1650 mm i wysokością kopania 2610 mm minikoparka poradzi sobie z różnorodnymi zadaniami budowlanymi, od wykopów, przez niwelację terenu, aż po prace w trudnodostępnych miejscach.

### Specyfikacja

Ciężar roboczy	1100 kg
Szerokość łyżki	340mm
Moc znamionowa	15 KM
Silnik podróżny	Dali
Pojemność łyżki do kopania	0.025cbm/120kg
Silnik	Japoński Kubota
Pompa główna	Wanye Hydraulic
Silnik obrotowy	Dali
Szybkość podróży	1,5km/h
Rozsuwane Gąsienice	Tak
Ramię skrętne	Tak
Joystick	Tak

### Zakres pracy

Max. Głębokość kopania	1650 mm
Promień obrotu	360°
Max. Głębokość kopania ostrza spychacza	255 mm
Max. Wysokość kopania	2610 mm
Max. Promień kopania na ziemi	2890 mm
Max. Zwiększ wysokość ostrza spycharki	345 mm

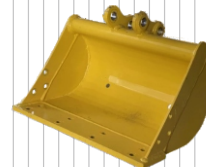
### Główne wymiary

Długość	2770 mm
Wysokość	2100 mm
Szerokość	896 mm
Rozstaw osi	770 mm
Całkowita długość toru	960 mm

### Dodatkowy sprzęt



Łyżka 200 mm



Łyżka 500 mm



Łyżka 800 mm



Hydrauliczna łyżka 800 mm



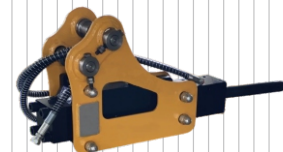
Szybko złącze



Chwytnak do drewna



Grabie



Młot hydrauliczny



Wiertnica do ziemi



Ząb zrywający

