



# GG400E

## ELEKTRYCZNA ŁADOWARKA

Jednym z najistotniejszych elementów ładowarki GG400E jest jej zaawansowany system zasilania. Maszyna wyposażona jest w baterię litowo-jonową o napięciu nominalnym 60V i pojemności 150Ah. Dzięki zastosowaniu technologii litowo-jonowej, ładowarka oferuje długą żywotność baterii (do 4000 godzin pracy) oraz wysoką efektywność energetyczną. W pełni naładowana bateria zapewnia możliwość pracy przez około 6 godzin, co czyni ją wydajnym narzędziem do intensywnych zadań. Czas ładowania wynosi od 8 do 10 godzin, co pozwala na łatwe zaplanowanie przerw w pracy.

Ładowarka GG400E charakteryzuje się pojemnością łyżki wynoszącą 0,2 m<sup>3</sup> oraz maksymalną ładownością 400 kg, co czyni ją doskonałym rozwiązaniem do prac wymagających transportu mniejszych ilości materiałów.

### Specyfikacja

Pojemność łyżki	0.2 m <sup>3</sup>
Bateria	60V / 150Ah
Napięcie nominalne	60V
System hydrauliczny	Tak
Ciśnienie robocze	16 Mpa
Opony	6.00-12
Pojemność łyżki	400 kg
Typ akumulatora	Litowo -jonowy
Czas ładowania	8-10 h
Układ kierowniczy	Hydrauliczny
Zbiornik oleju hydraulicznego	10 L
Waga całkowita	1060 kg

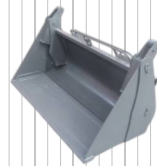
### Zakres pracy

Maksymalna wysokość podnoszenia	2100 mm
Prześwit	200 mm
Min. Promień skrętu	3800 mm
Ilość pełnych cykli ładowania	1000
Maksymalna wysokość wysypu	1400 mm
Czas podnoszenia	4.8 s
Żywotność baterii	4000 h
Czas pracy	6h

### Główne wymiary

Długość	3260 mm
Wysokość	2180 mm
Szerokość	1040 mm

### Dodatkowy osprzęt



Łyżka 4w1



Łyżka z chwytakiem



Łyżka ażurowa



Widły do palet



Widły widły



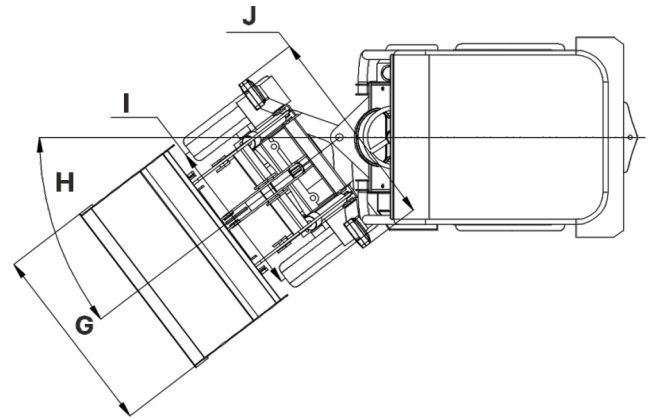
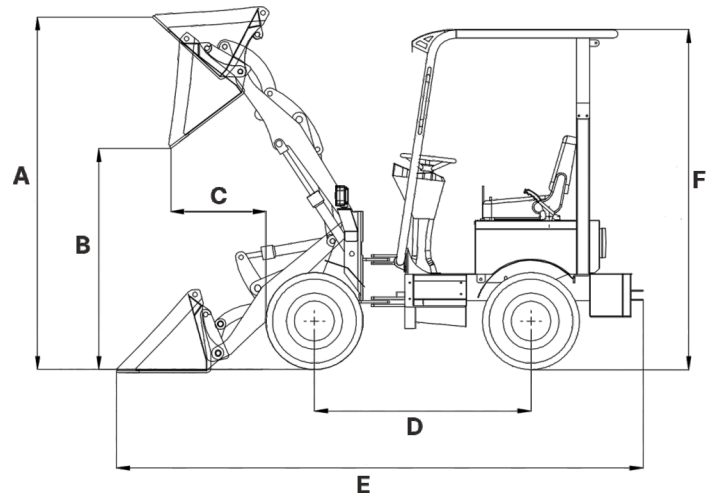
Widły do bel



Zamiatarka



Pług do śniegu



### ■ Diagram

A	Wysokość podnoszenia (do krawędzi łyżki)	2100 mm
B	Wysokość załadunku (do spodu łyżki)	1400 mm
C	Zasięg przy maks. podniesieniu	600 mm
D	Rozstaw osi	1330 mm
E	Długość całkowita	3260 mm
F	Wysokość całkowita (do dachu/ramy ROPS)	2180 mm
G	Szerokość łyżki	1040 mm
H	Kąt skrętu przegubu	35 °
I	Szerokość nadwozia	840 mm
J	Szerokość całkowita maszyny	1040 mm